

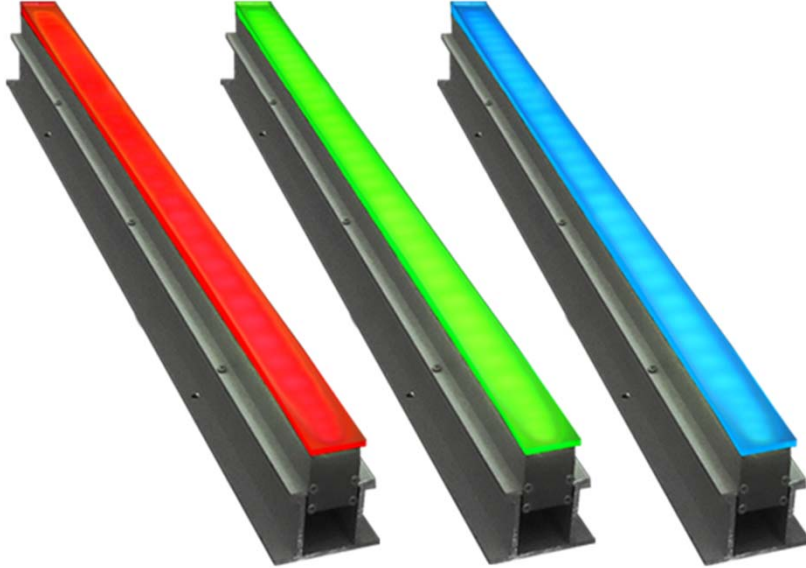


Damla LED

# AMON 2 RGB

In ground LED line for outdoor use. AMON is designed to make end-to-end installation, giving a continuous linear light without shadow gaps. The linear configuration enable this product to adopt to many architectural solutions.

Dış mekan kullanım için gömme LED şerit. AMON gölge aralıkları olmadan sürekli çizgisel ışık veren uçtan uca tesisat yapmak üzere tasarlanmaktadır. Çizgisel yapısı bu ürünün birçok mimari çözüme uyum göstermesini sağlamaktadır.



## Slim & Functional İnce ve İşlevsel

Plexi glass diffuser  
Compact design  
Recessed mounting  
High lumen output  
High efficient  
Easy installation  
Low maintenance

Pleksi difüzör  
Kompakt tasarım  
Yere gömme  
Yüksek lümen çıkışı  
Yüksek verimli  
Kolay kurulum  
Düşük bakım

## MECHANICAL SPECIFICATIONS | MEKANİK ÖZELLİKLER

Version	Versiyon	DA-LEDL248-RGB
Dimensions	Boyutlar	Overall / Genel: L 1000 mm x W 60 mm x H 70 mm   Fixture / Aydınlatma: L 1000 mm x W 28 mm x H 40 mm
Weight	Ağırlık	3.2 kg.
Housing	Gövde	Anodised aluminium body / Elokssallı alüminyum gövde
Housing Color	Gövde rengi	RAL 9007
Frame	Kapak	20 mm. translucent plexi glass diffuser / 20 mm. yarı saydam pleksi difüzör
Mounting detail	Montaj detayı	L 1000 mm x W 60 mm x H 40 mm   Aluminium profile for recess / Alüminyum montaj profili
Protection class	Koruma sınıfı	IP67
Temperature range	Sıcaklık aralığı	-20 °C ~ +85 °C

## ELECTRICAL SPECIFICATIONS | ELEKTRİK ÖZELLİKLERİ

Input voltage	Giriş voltajı	24V DC
LED quantity	LED adeti	48 LEDs
Power consumption	Güç tüketimi	12W
Cable	Kablo	15 cm. cable / 15 cm. kablo
Connector	Konnektör	Integrated connector IP68 / Ürüne entegre soketli IP68
Max. Run	Maks. Sürme	8 pcs/100W SMPS
Max. Distance to SMPS	SMPS'e Maks. Mesafe	20m.

## LED SPECIFICATIONS | LED ÖZELLİKLERİ

Due to continuous improvements and innovations, specifications may change without notice / Sürekli iyileştirmeler ve yenilikler sayesinde, özellikler önceden haber verilmeksizin değiştirilebilir		
LED type	LED tipi	SMD 60mA
LED brand	LED markası	Edison
Lumens	Lümen	391 lm/m.
Lumen account has been enumerated in the light of all LEDs are working / Lümen hesabı tüm LED'lerin çalıştığı baz alınarak hesaplanmıştır		
Beam Angle	Işıma Açısı	110° standard
Lifespan	Ömür	35.000 hrs (50°C) / 50.000 hrs (25°C)

## CERTIFICATIONS | SERTİFİKALAR

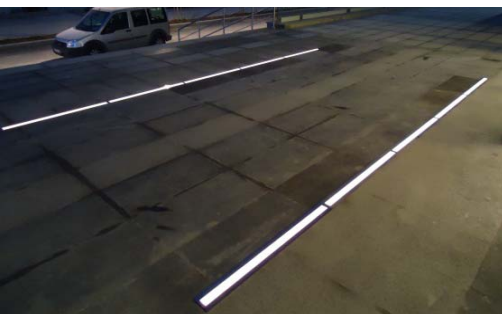
EN 62031:2008 EN 60598-2-1:1989 EN 60598-1:2004+A1:2006

IP Test according to IEC EN 60529 / TS 3033 EN 60529

CE complies with 2006 / 95 / EC

RoHS complies with 2002 / 95 / EC

Turkish Patent Institute Registration Number: 2006 00591 Türk Patent Enstitüsü Kayıt Numarası: 2006 00591




AMON is easy to install and ready for use immediately. The state of the art technology ensures low power consumption. Its long life, low maintenance costs and good to excellent color rendering make it a very attractive option for landscape lighting and a linear lighting on the ground surface.

AMON kurulumu kolay ve kullanıma hazırdır. Teknolojisi ile düşük güç tüketimi sağlar. Uzun ömrü, düşük bakım maliyetleri ve mükemmel renkleri, onu peyzaj aydınlatması ve zeminde iz yaratmak için çok cazip bir seçenek haline getirmektedir.





## ORDER CODES | SİPARİŞ KODLARI

AMON 2 / DA-LEDL248-RGB	RGB	RGB	Edison	DA-LEDL248-RGB
-------------------------	-----	-----	--------	----------------

## POWER SUPPLY ORDER CODES | GÜÇ KAYNAĞI SİPARİŞ KODLARI

24 Vdc / 0.75 Adc Switch Mode Power Supply   140x30x22mm   IP67   18W		DA-SMPS-2418IP
24 Vdc / 1.1 Adc Switch Mode Power Supply   148x40x30mm   IP67   35W		DA-SMPS-2435IP
24 Vdc / 2.2 Adc Switch Mode Power Supply   163x43x32mm   IP67   60W		DA-SMPS-2460IP
24 Vdc / 4.5 Adc Switch Mode Power Supply   190x52x37mm   IP67   100W		DA-SMPS-24100IP
24 Vdc / 4.5 Adc Switch Mode Power Supply   191x63x37mm   IP67   150W		DA-SMPS-24150IP

## DMX RGB CONTROL SYSTEM ORDER CODES | DMX RGB KONTROL SİSTEMİ SİPARİŞ KODLARI

RGB DMX Unit 3x50W/3x2A		DA-DMX-3x2
DMX Signal Booster 1/2 IP67		DA-DMX-SB1/2
DMX Signal Booster 1/4 IP20		DA-DMX-SB1/4
Easy Stand Alone USB Version		DA-SLESA-U8

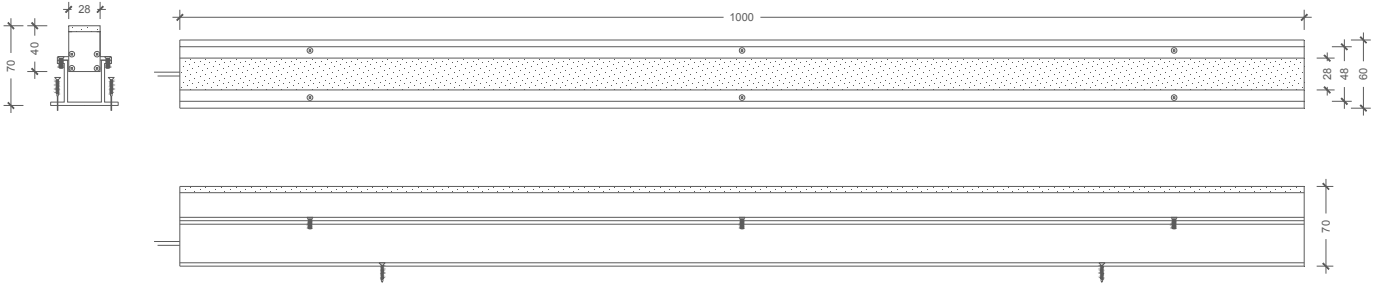
Applications  
Uygulamalar

Outdoor	Dış mekan
Retail	Perakende
Hotels / Resorts	Oteller/Resortlar
Façades	Cepheler
Nightscape	Gece peyzajı
Entertainment	Eğlence
Residential	Konut
Shopping Malls	Alışveriş Merkezleri

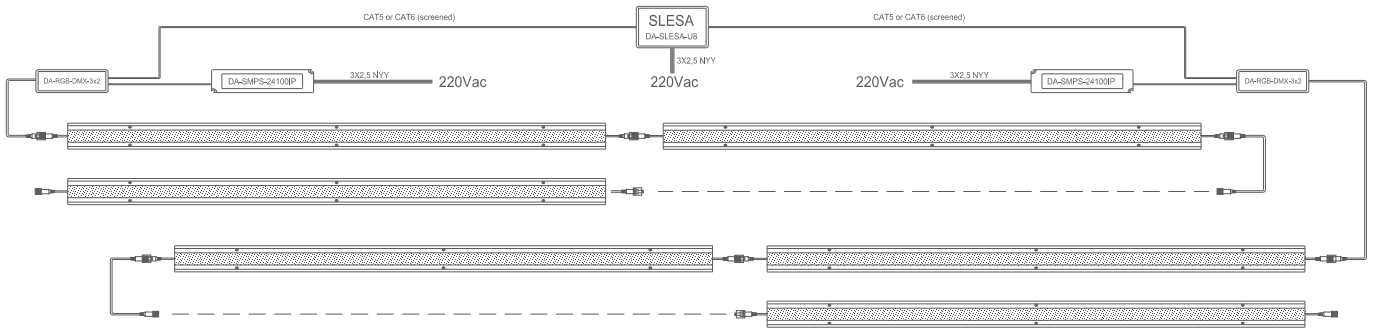


TOBB Economy & Technology University - Ankara | Turkey  
TOBB Ekonomi ve Teknoloji Üniversitesi - Ankara | Türkiye

## TECHNICAL DRAWING | TEKNİK ÇİZİM



## INSTALLATION DIAGRAM | MONTAJ ŞEMASI



Damla LED Ltd. Co.

Başkent OSB 17. Cad. No:38

Malıköy - Temelli 06909

Ankara | TURKEY

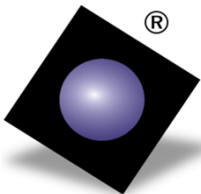
Tel +90 312 284 6353

Fax +90 312 285 8537

info@damla-led.com

Damla LED Alternatif Aydınlatma Sistemleri Limited Company products are all original designs and the products have been registered. Due to the technological developments Damla LED Alternatif Aydınlatma Sistemleri Limited Company reserves the right to amend totally or partially, any specifications here in detailed without prior notice.

Damla LED Alternatif Aydınlatma Sistemleri Limited Şirketi ürünleri özgün tasarımlar olup, tescil edilmiştir. Damla LED Alternatif Aydınlatma Sistemleri Limited Şirketi, teknolojik gelişmelere göre önceden bildirmeksizin ürün özelliklerinde kısmen veya tamamen değişiklik yapma hakkını saklı tutar.



**Damla LED**